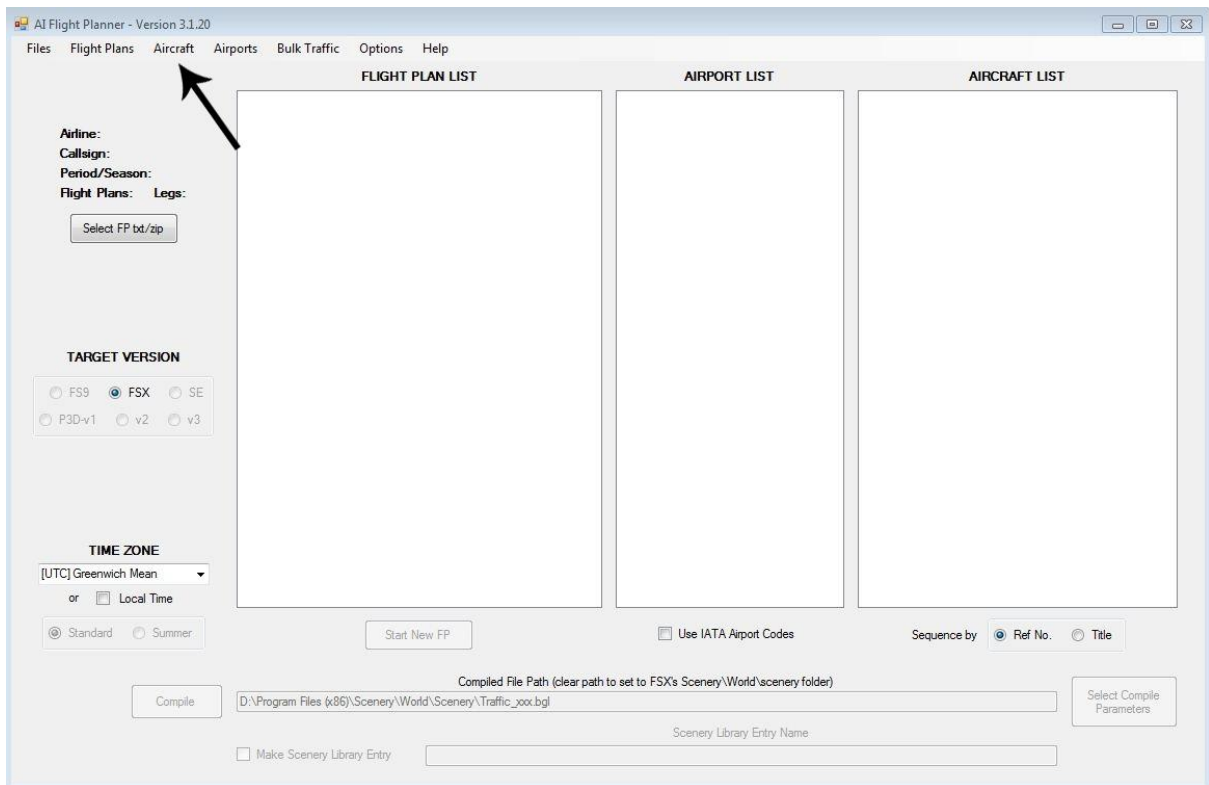
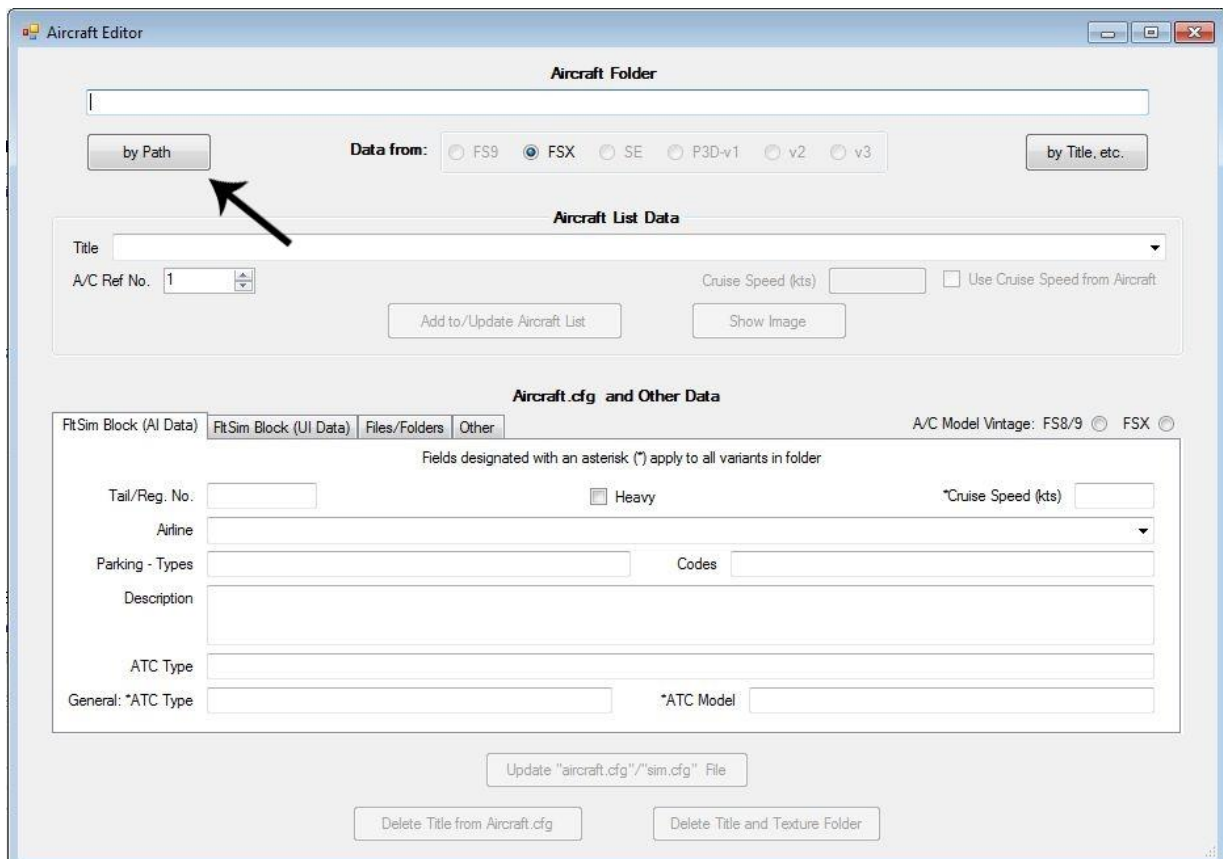


AI FLIGHT PLANNER

Klik op aircraft.

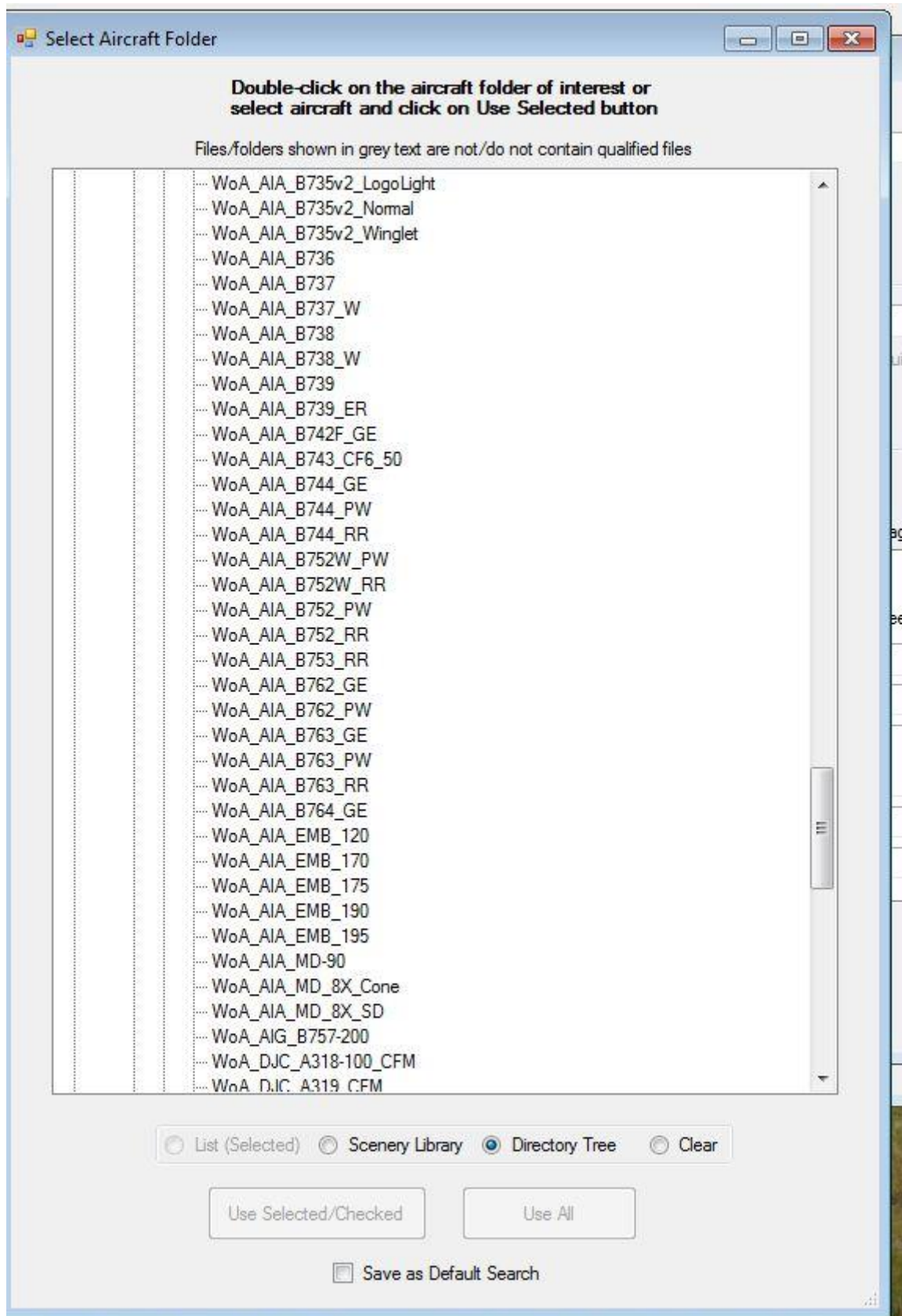


Je komt dan in de aircraft folder. Klik 'by Path'



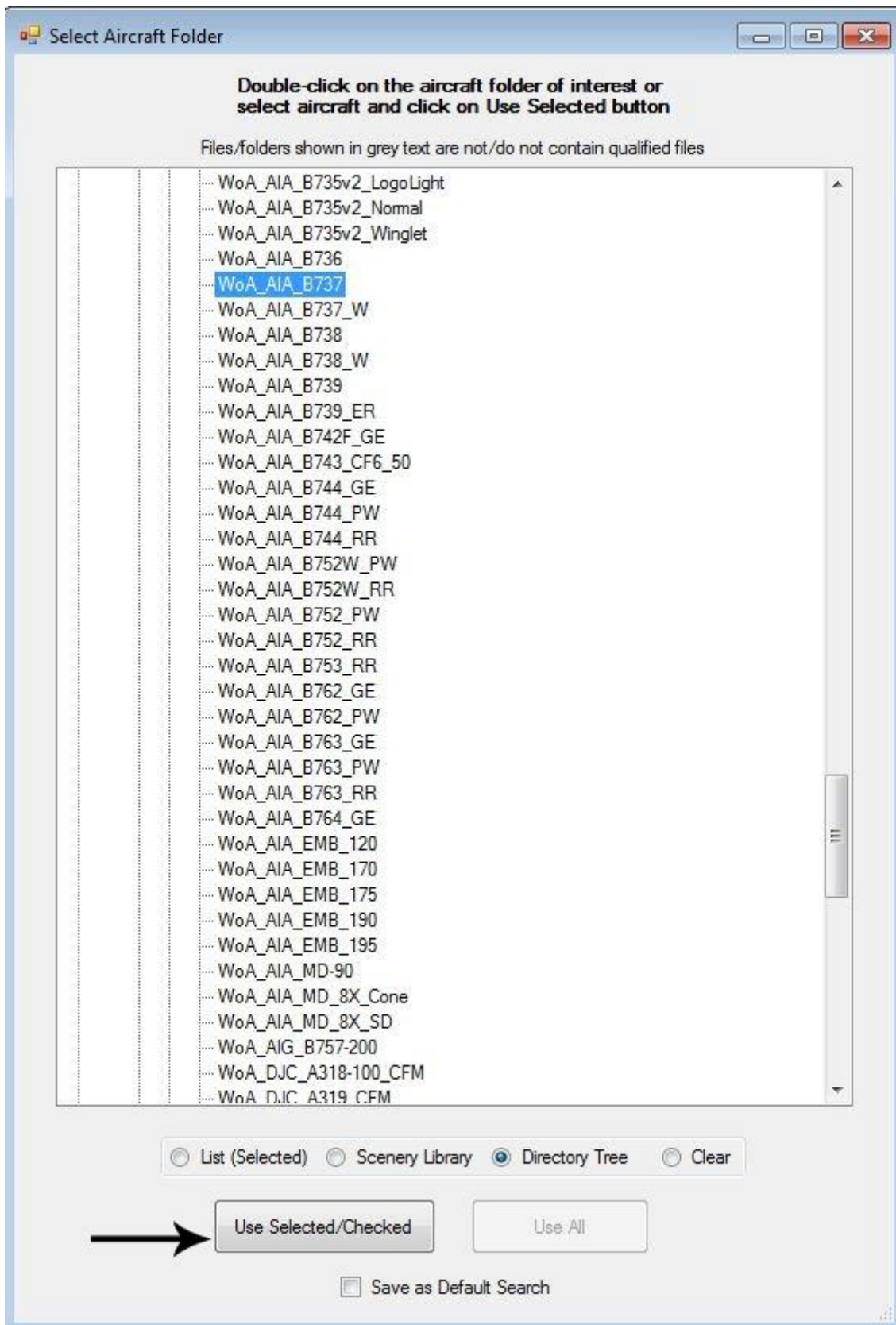
AI FLIGHT PLANNER

Er verschijnt een lijst met toestellen. Ik scroll door naar het WOAI gedeelte.



AI FLIGHT PLANNER

Ik kies voor de B737:



Bij de pijl klikken. Volgende scherm:

AI FLIGHT PLANNER

Aircraft Editor

Aircraft Folder

D:\Program Files (x86)\SimObjects\Airplanes\WoA_AIA_B737

by Path Data from: FS9 FSX SE P3D-v1 v2 v3 by Title, etc.

Aircraft List Data

Title: **Select Aircraft** (dropdown menu with arrow)

A/C Ref No.: 1

Cruise Speed (kts): [] Use Cruise Speed from Aircraft

Add to/Update Aircraft List Show Image

Aircraft.cfg and Other Data

FitSim Block (AI Data) | FitSim Block (UI Data) | Files/Folders | Other A/C Model Vintage: FS8/9 FSX

Fields designated with an asterisk (*) apply to all variants in folder

Tail/Reg. No. [] Heavy *Cruise Speed (kts) []

Airline []

Parking - Types [] Codes []

Description []

ATC Type []

General: *ATC Type [] *ATC Model []

Update "aircraft.cfg"/"sim.cfg" File

Delete Title from Aircraft.cfg Delete Title and Texture Folder

Bovenin zie je dat hij verschenen is. Met rood: Select aircraft. Het gaat om een keus uit de aanwezige variaties.

Bij de pijl klikken, dan verschijnen ze. Ik maak een keus: de EZY.

Let op: De WOAI vloot was gemaakt voor FS9 en dus staat bij de rechter pijl FS9 geselecteerd. Dat gebeurt automatisch, niet veranderen. Vervolgens: Add to/Update Aircraft list.

AI FLIGHT PLANNER

Aircraft Editor

Aircraft Folder
D:\Program Files (x86)\SimObjects\Airplanes\WoA_AIA_B737

by Path Data from: FS9 FSX SE P3D-v1 v2 v3 by Title, etc.

Aircraft List Data
Title: WoA_AIA_B737_EZY-Easyjet
A/C Ref No.: 1
Cruise Speed (kts): 477 Use Cruise Speed from Aircraft
Add to/Update Aircraft List Show Image

Aircraft.cfg and Other Data
FitSim Block (AI Data) FitSim Block (UI Data) Files/Folders Other A/C Model Vintage: FS8/9 FSX

Fields designated with an asterisk (*) apply to all variants in folder

Tail/Reg. No. Heavy *Cruise Speed (kts) 477.0
Airline: EASY
Parking - Types: GATE Codes: EZY
Description: Painted by Brian Mitchell
ATC Type:
General: *ATC Type: BOEING *ATC Model: B737

Update "aircraft.cfg"/"sim.cfg" File
Delete Title from Aircraft.cfg Delete Title and Texture Folder

We komen nu weer in het hoofdscherm.

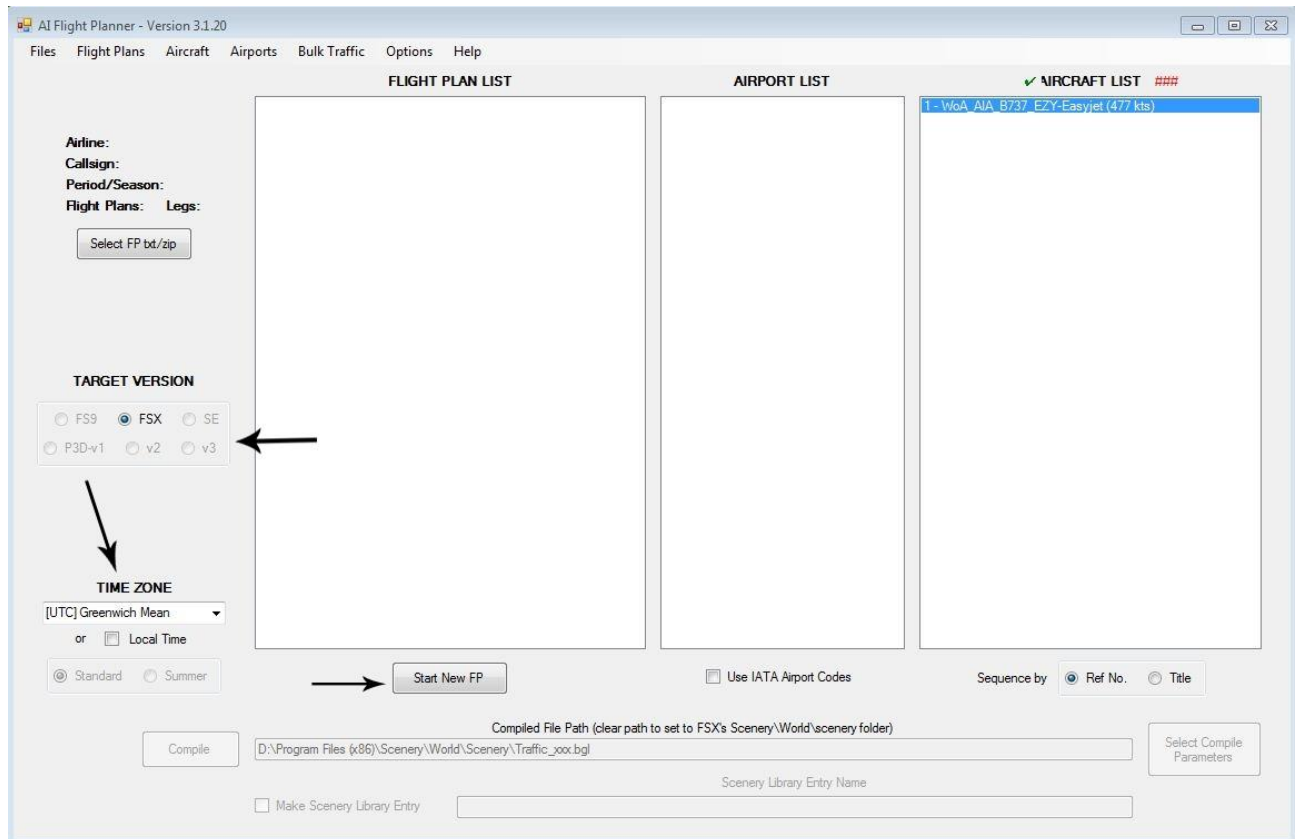
Bovenste pijl: De keus voor de simversie is bij mij automatisch FSX.

Ik kan hier niets anders kiezen omdat ik alleen FSX heb.

Middelste pijl: De tijd staat standaard op GMT. Mijn advies is dat zo te laten en in het FS opstartmenu ook de GMT tijd aan te houden zodat er geen verwarring ontstaat over de vertrektijd als je een bepaald toestel wilt volgen.

Onderste pijl: Klik!

AI FLIGHT PLANNER



Nieuw scherm. Hier ontstaat het vluchtplan en er valt veel over te zeggen. Ik houd het erg beperkt.

Active level staat op 1. Als je in FS AI traffic hebt aangevinkt zal het toestel altijd te zien zijn, dus zo laten staan.

Week is geselecteerd, en dat geeft de mogelijkheid om links, bij SMTWTFS aan te vinken op welke dagen van de week het toestel zal verschijnen.

Ik wil zelf gewoon elke dag en dan kan ik net zo goed 24hr kiezen, of 12, werkt ook.

AI FLIGHT PLANNER

Flight Plan Editor

Aircraft: WoA_AIA_B737_EZY-Easyjet (AC#1 - 477 kts) Reg. []

Active Level (%) 1

Repeat: 1 hr. 2 hr. 4 hr. 6 hr. 8 hr. 12 hr. 24hr. Week

Flight Rules: IFR VFR

S M T W T F S TNG

ATC Callsign: FN Reg.

Leg Distance (nm) 0

Duration 0:00 ETA []

Flight No. [] From [] Departure Time [] To []

Override ETA [] FL []

Departs	To	Arrives	Flight	TNG	Alt	F/R	S	M	T	W	T	F	S	File Ref
(1)														

Buttons: Save Edits, Update Selected, Add Leg, Insert Leg, Delete Leg(s), Consolidate Weekly FPs

Bottom Buttons: Update FP in List, Add FP To List, Insert FP in List, Start New FP

Volgende stap: Flight No invullen.

Hier mag elk getal staan, ik doe gewoon 1.

Geef wel bij elk nieuw vliegplan andere getallen.

Vul bij From een ICAO code in.

Meer niet, het wordt automatisch aangevuld.

Kies een vertrektijd. Ik kies voor 13.00.

To: Ik vul in: EBBR. Wordt ook automatisch aangevuld.

Klik in het vak Override ETA, verder niets.

De FL (flightlevel) springt automatisch naar 220 in dit geval.

Kan veranderd worden.

Save edits.

Na hierop gedrukt te hebben veranderd Add Leg van lichtgrijs naar zwart.

Daarop klikken.

AI FLIGHT PLANNER

Flight Plan Editor

Aircraft: WoA_AIA_B737_EZY-Easyjet (AC#1 - 477 kts) Reg. []

Active Level (%) [1]

Repeat: 1 hr. 2 hr. 4 hr. 6 hr. 8 hr. 12 hr. 24hr Week

Flight Rules: IFR VFR

S M T W T F S: TNG: ATC Callsign: FN Reg. Leg Distance (nm): 85 Duration: 0:41 ETA: 13:41

Flight No.: 1 From: EHAM (Amsterdam/Schiphol) Departure Time: 13:00 To: EBBR (Brussels/National) Override ETA: [] FL: 220

Departs	To	Arrives	Flight	TNG	Alt	F/R	S	M	T	W	T	F	S	File Ref
(1)														

Buttons: Save Edits, Update Selected, Add Leg, Insert Leg, Delete Leg(s), Consolidate Weekly FPs (checkbox)

Bottom Buttons: Update FP in List, Add FP To List, Insert FP in List, Start New FP

De terugvlucht gaat van EBBR naar EHAM.
Departure time wordt automatisch berekend.
Later zetten mag, vroeger zetten:
Niet doen anders gaat het taxigedeelte fout.
De rest spreekt voor zich, een hehaling van stappen.
Het aantal legs kan uitgebreid worden door telkens op Add Leg te klikken.
Als ik me niet vergis moet de laatste leg weer naar het punt van vertrek
gaan voor een goed werkend plan.
Save edits.

AI FLIGHT PLANNER

Flight Plan Editor

Aircraft: WoA_AIA_B737_EZY-Easyjet (AC#1 - 477 kts) Reg.:

Active Level (%): 1 Repeat: 1 hr. 2 hr. 4 hr. 6 hr. 8 hr. 12 hr. 24hr. Week

Flight Rules: IFR VFR

S M T W T F S
[x] [x] [x] [x] [x] [x] [x]

TNG: []

ATC Callsign: FN Reg.

Leg Distance (nm): 85 Duration: 0:41 ETA: 14:42

Flight No.: 2 From: EBBR (Brussels/National) Departure Time: 14:01 To: EHAM (Amsterdam/Schiphol) Override ETA: FL: 230

	Departs	To	Arrives	Flight	TNG	Alt	F/R	S	M	T	W	T	F	S	File Ref	###
(1)	13:00	EBBR	13:41	1		220	F	#	#	#	#	#	#	#		
(2)																

Save Edits
Update Selected
Add Leg
Insert Leg
Delete Leg(s)
Consolidate Weekly FPs []

Update FP in List Add FP To List Insert FP in List Start New FP

Bij dit scherm de onderste pijl eerst: Daar staat het pad dat gevolgd gaat worden om het gecompilede bestand op te slaan.

Wijzigen kan bij select compile parameters.

Je zou ook voor addon scenery/scenery kunnen kiezen.

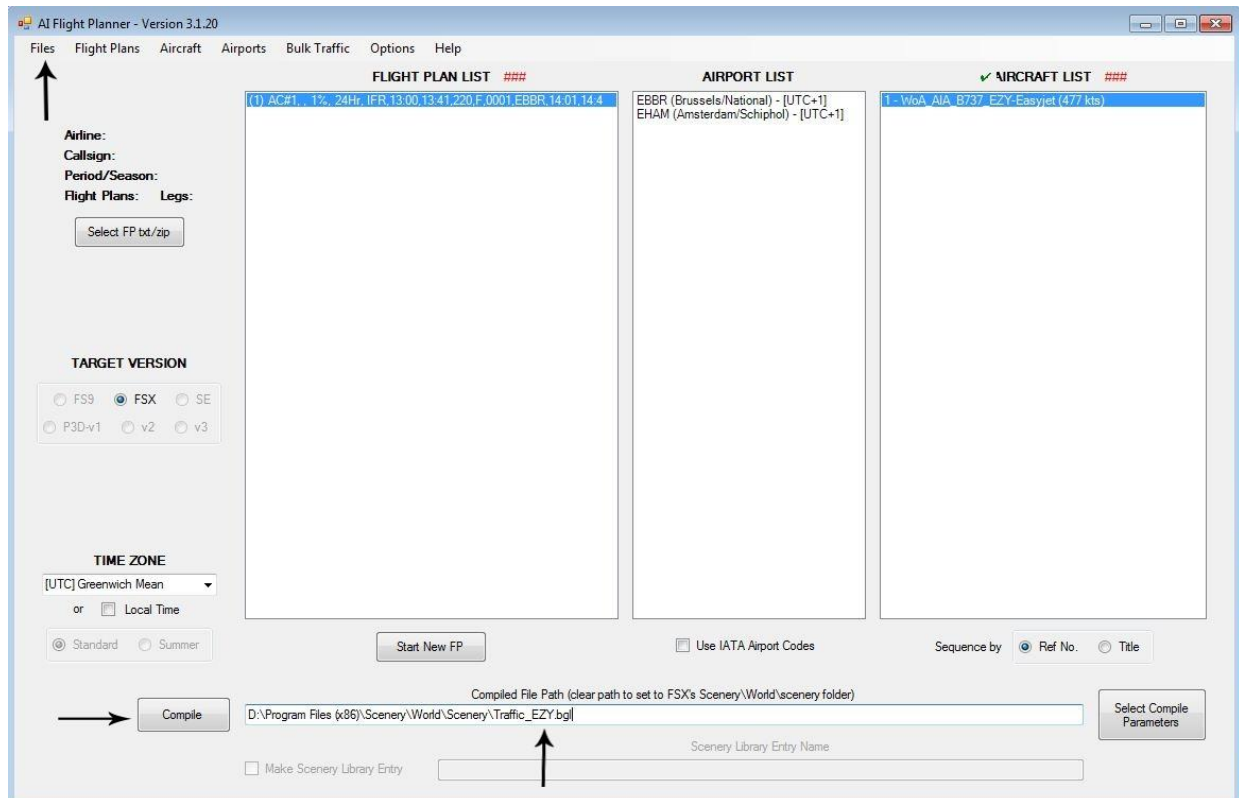
Let op! Standaard staat daar 'Traffic_xxx.bgl.

Op de plaats van die xxx moet een zelfgekozen naam komen.

Je kunt nu op compile drukken.

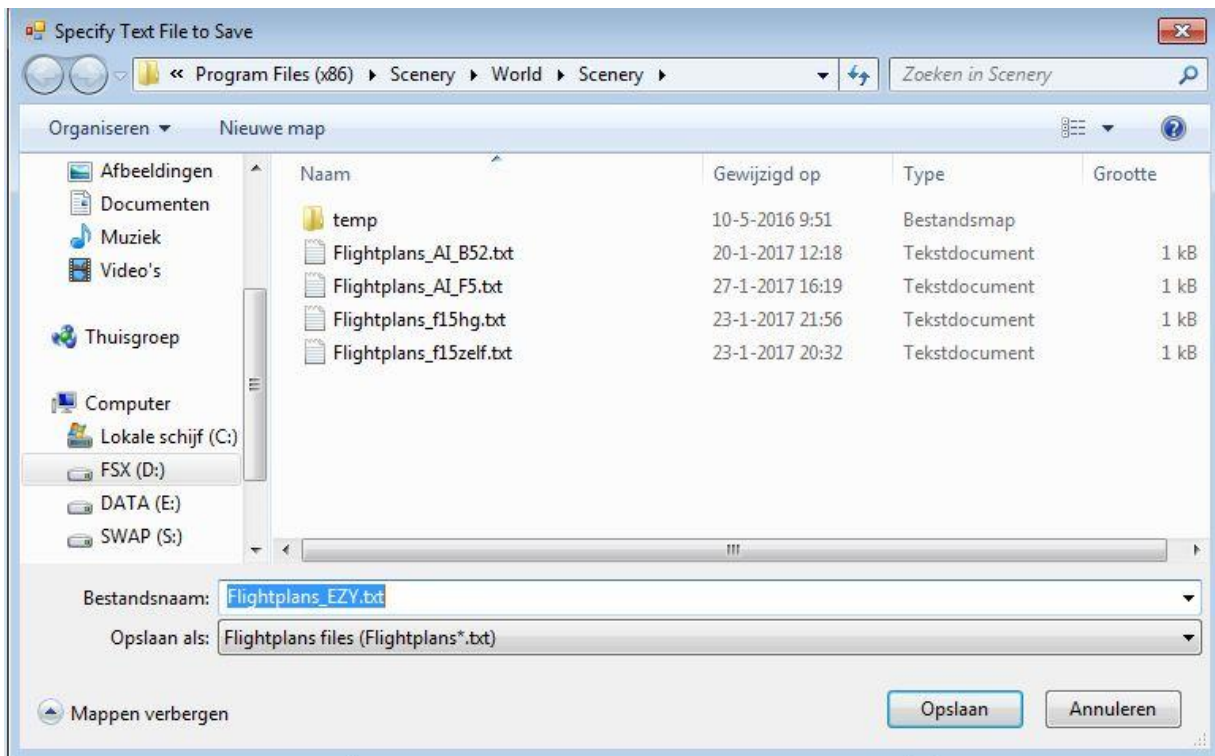
Bij files bestaat de mogelijkheid om het plan als textbestand op te slaan; zie laatste scherm.

AI FLIGHT PLANNER



Waar het wordt opgeslagen maakt in dit geval niets uit.
De plaats van dit tekstbestand is niet van invloed op de werking van het vluchtplan.
Het bestand kan in AIFP geopend worden voor bijv. aanpassingen of uitbreiding.

AI FLIGHT PLANNER



Nog een tip: Als je met rechts in je FS scherm klikt nadat alles is opgestart verschijnt een keuze menu:

Cockpit, outside, tower, runway, aircraft, airtraffic.

Airtraffic moet je hebben.

Klik je die aan dan verschijnen alle actieve AI toestellen.

Klik je op een toestel, dan kun je lui onderuit zakken en de hele vlucht volgen.

Als je zelf al in de lucht zit zou ik toch wel de autopilot aanzetten...

Succes!

URL :

<http://www.dutchfs.nl/forum/viewtopic.php?f=82&t=17456>

URL AI FLIGHT PLANNER :

<http://stuff4fs.com/open.asp?Folder=AIFP&JS=TRUE>

De meest recente versie van AI Flight Planner is : 3.2.05

Opgesteld door : greencan (The Dutch FS Site)

2017/05/07